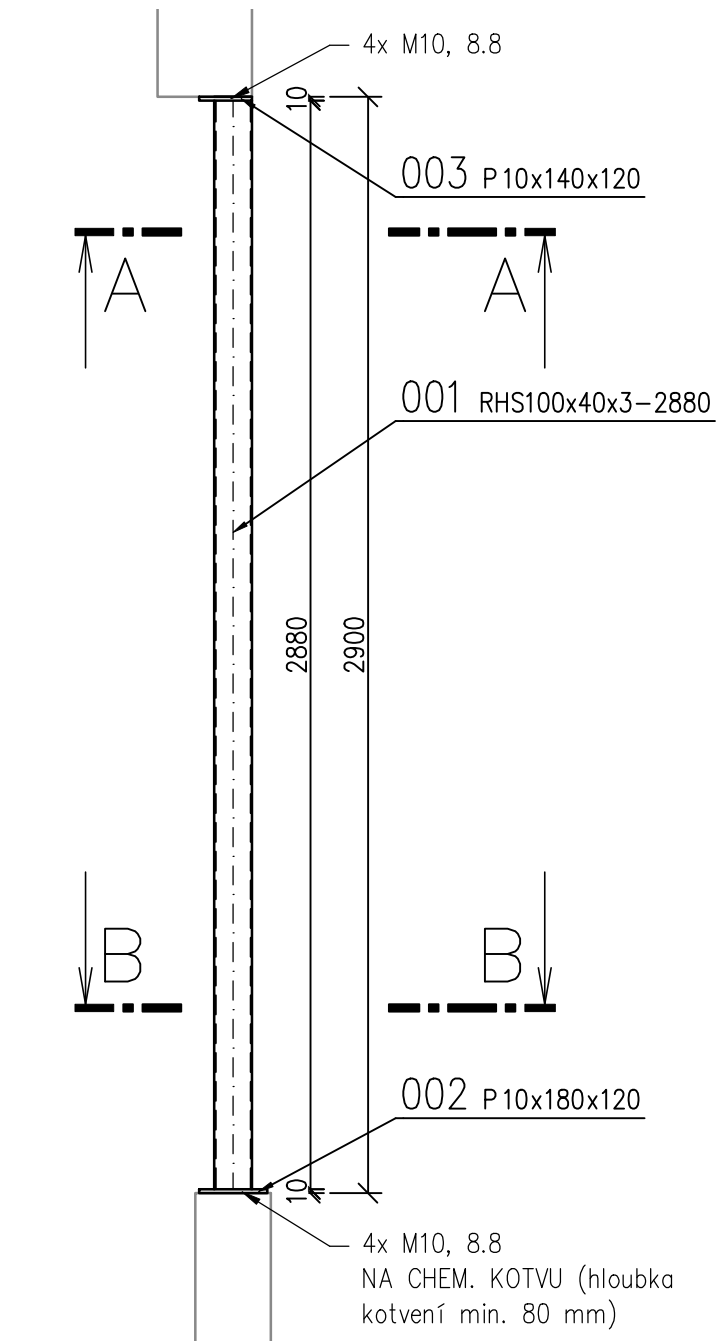


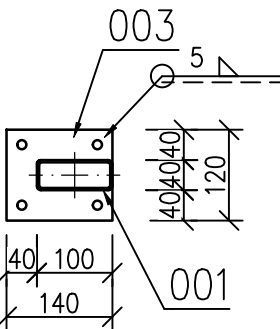
REKONSTRUKCE A INTENZIFIKACE ČOV VÝCVIKOVÉHO AREÁLU DOBRONICE

VÝKRES OCELOVÝCH DÍLCŮ FASÁDY, M 1:20

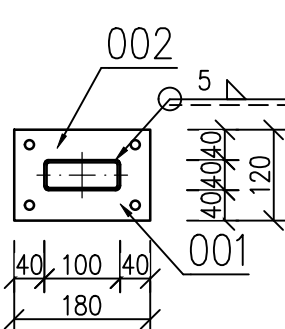
DÍLEC Z01, 11 ks



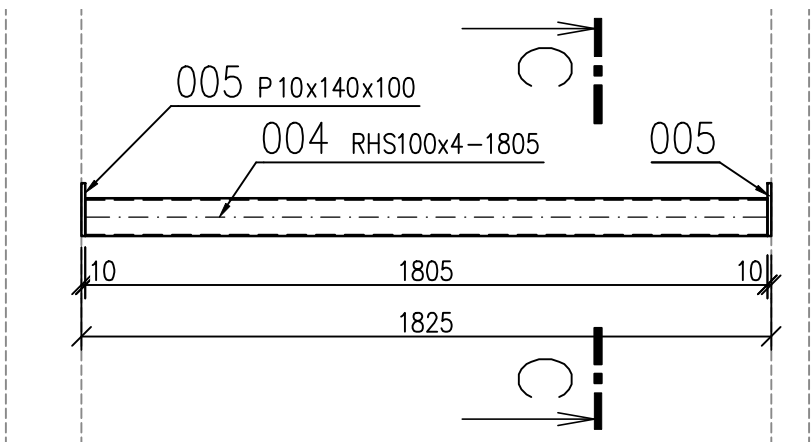
ŘEZ A-A, M 1:10



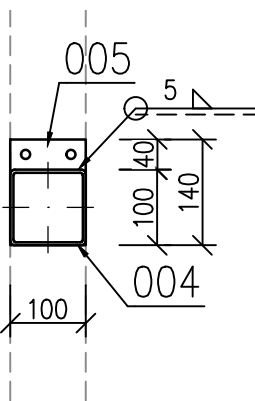
ŘEZ B-B, M 1:10



DÍLEC Z02, 2 ks



ŘEZ C-C, M 1:10



TABULKA PRVKŮ:

Tabulka prvků fasády								
Označení	Název	Délka [mm]	Šířka [mm]	Materiál	Hmotnost 1ks [kg]	Počet kusů	Délka celkem [mm]	Hmotnost celkem [kg]
001	RHS100x40x3	2880	40	S235JR	17,14	11	31680	188,5
002	P10x120x180	180	120	S235JR	1,7	11	1980	18,66
003	P10x120x140	140	120	S235JR	1,32	11	1540	14,51
004	RHS100x4	1805	100	S235JR	21,82	2	3610	43,64
005	P10x100x140	140	100	S235JR	1,1	4	560	4,4

Celková hmotnost: 269,71 kg
Celková hmotnost včetně 5% přídatku na spoje a svary: 283,20 kg

POZNÁMKY:

- PŘED ZADÁNÍM KONSTRUKCE DO VÝROBY MUSÍ BÝT ZPRACOVÁNA DÍLENSKÁ DOKUMENTACE KONSTRUKCE.
- ZPRACOVÁNÍ VÝROBNÍ DOKUMENTACE OCELOVÝCH SLOUPKŮ MUSÍ BÝT KOORDINOVÁNO S DODAVATELEM PREFABRIKOVANÉ KONSTRUKCE.
- VÝROBNÍ DOKUMENTACE MUSÍ BÝT PŘEDLOŽENA KE SCHVÁLENÍ ZPRACOVATELI PDPS.

MATERIÁL:

OCELOVÉ PROFILY: S235JR
SPOJOVACÍ PROSTŘEDKY: 8.8

PROTIKOROZNÍ OCHRANA:

STUPEŇ KOROZNÍ AGRESIVITY: C4 - VYSOKÁ, ŽIVOTNOST OCHRANNÉHO POVLAKU: VYSOKÁ (15-25 LET).
ŽÁROVÉ ZINKOVÁNÍ PONOREM 70 µm
EPOXID ZINKFOSFÁT 150 µm
ALIFATICKÝ POLYURETAN 60 µm
CELKEM 280 µm

D.1.2. STAVEBNĚ KONSTRUKČNÍ ČÁST

ZODP. PROJEKTANT	KONTROLOVAL	KRESLIL	 Klatovská 636/169c 321 00 Plzeň T: +420 777 214 727 IDDS: rry32xh		
Ing. Jan KUBÁT, Ph.D.	Ing. JAN KUBÁT, Ph.D.	Ing. Eva POHLÍDALOVÁ			
INVESTOR	Univerzita Karlova, Rektorát, Správa budov a zařízení IČ: 00216208, adresa: Ovocný Trh 560/5, 116 36 Praha 1		DATUM	03/2024	Č. PARÉ
MÍSTO STAVBY	Křída ev.č.5, 391 65 Stádlec, č.par 628/1+735/26 KÚ 627 372		STUPEŇ	PDPS	
NÁZEV STAVBY	REKONSTRUKCE A INTENZIFIKACE ČOV VÝCVIKOVÉHO AREÁLU DOBRONICE		MĚŘÍTKO	1:20/10	Č. VÝKRESU 07
OBSAH VÝKRESU	D.1.2 STAVEBNĚ KONSTRUKČNÍ ČÁST VÝKRES OCELOVÝCH DÍLCŮ FASÁDY		ARCH. ČÍSLO UKRUK/189451/2023		